

第8回 生徒指導士認定講習参加者募集

ポジティブ生徒
指導をめざす

大学生は教員採用試験に資
格をアピールできます

実習(2日間参加必修)

日時 2016年8月10日(水)~11日(木)

受付 9:15~9:30 講座 9:30~16:45

会場 京都キャンパスプラザ

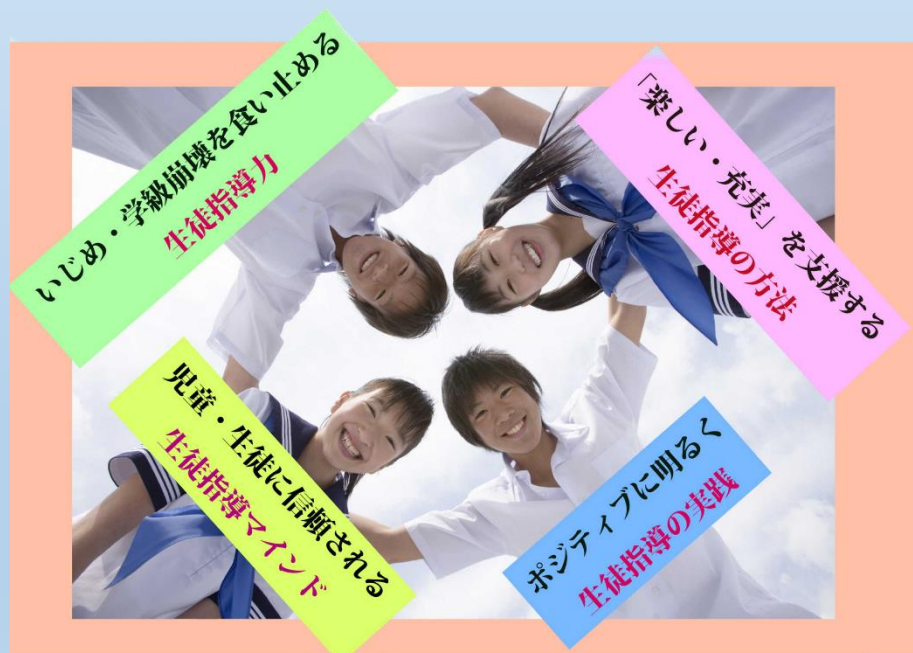
(京都市下京区西洞院通塩小路下る東塩小路939 京都駅前 徒歩3分)

申し込み締め切り 7月末日

参加費 一般 30000円、大学生・院生 20000円

講習料(実習・自宅学習用教材全て込み)、教材・資料代を含む

入金確認後、正式受付となります



認定講習は、①2日間の実習に参加すること、②自宅等でビデオ・教材を使って学習することの2つに分かれています
詳しくは 募集要項や当財団Webサイトをご覧ください

問合せ・申し込みはメールをお願いします

一般財団法人 生徒指導士認定協会

〒460-0008 名古屋市中区栄1-30-15-806

電子メール post@seitoshido.com

電話 052-203-8183

<http://seitoshido.com/>



生徒指導士の資格を取りませんか

ビデオで生徒指導の基礎理論を、実習ですぐ使える技術を学びます
大学生は教員採用試験に資格をアピールできます

認定講習は、①2日間の実習に参加することと、②自宅等でビデオ・教材を使って学習することの2つに分かれています

ビデオ学習の内容

	ビデオ教材のタイトル	資料	評価
講座1	アメリカ合衆国の学校ハンドブック	パワーポイント pdf	確認テスト
講座2	欧米の生徒指導	パワーポイント pdf	要約レポート
講座3	ゼロトレランス	抜き刷り(啓林館)	要約レポート
講座4	キャリアカウンセリング	パワーポイント pdf	要約レポート
講座5	WISCの読み取り方	パワーポイント pdf	確認テスト
講座6	偉人伝を活用した道徳教育	プリント pdf	要約レポート

実習の内容(2015年度のもの)

ブリーフカウンセリングの考え方とワーク

PBIS(ポジティブ生徒指導)の基礎

PBISの学校現場での実践について

ピア・メディエーションの考え方・ワーク

言葉かけのワーク

いじめの理解について

自分の強みを見つけるワーク

子供の輪を作る・仲間作りに役立つワーク



一般財団法人 生徒指導士認定協会

〒460-0008 名古屋市中区栄1-30-15-806

電子メール post@seitoshido.com

電話 052-203-8183